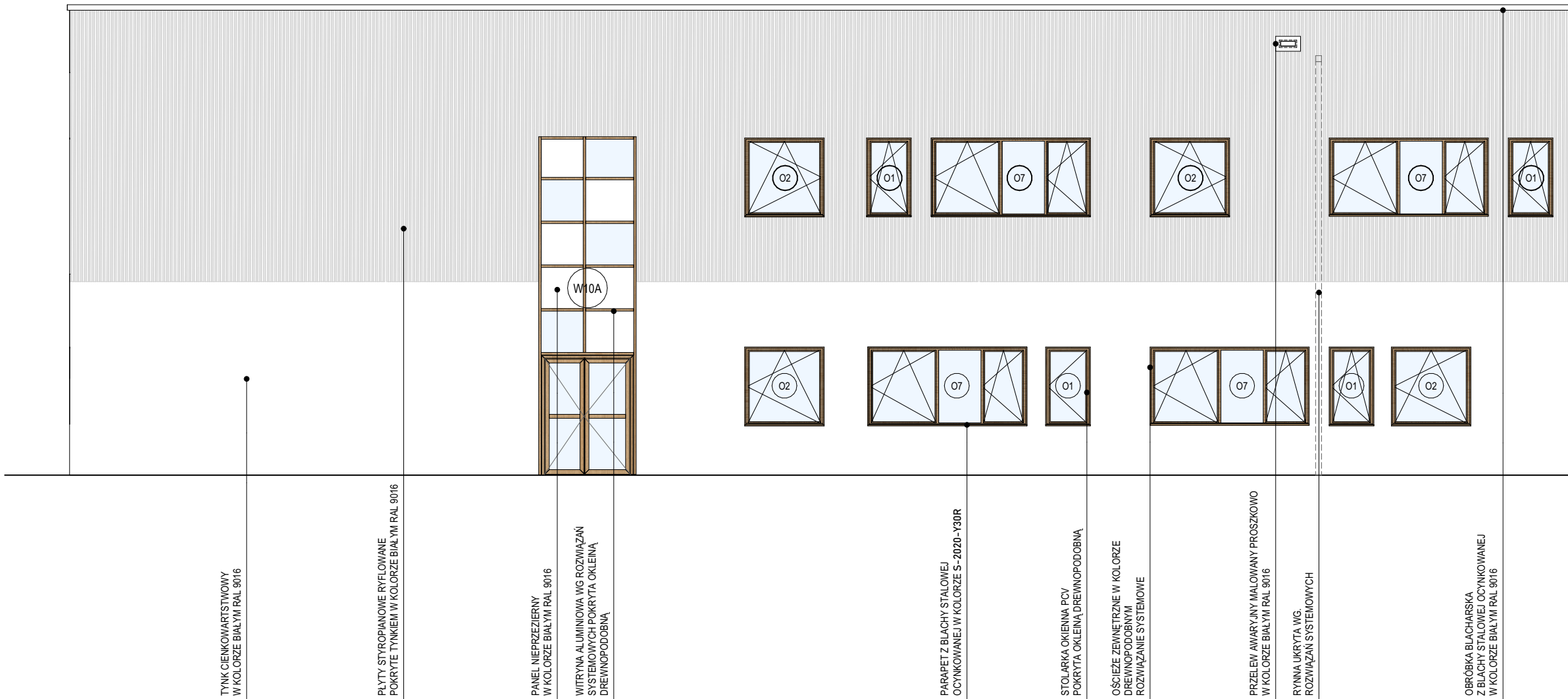


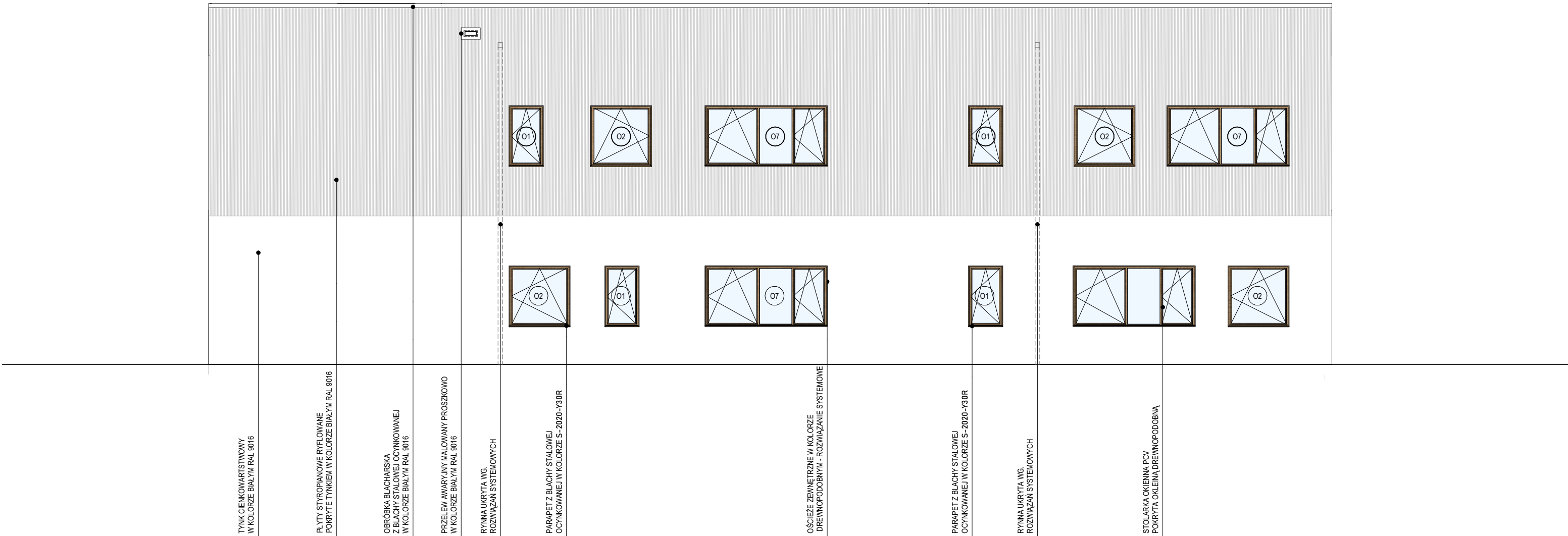
- CN STROP NAD PODCIENIEM**
- WARSTWA WYKOŃCZENIOWA 1,0cm
 - GŁADZ CEMENTOWA ZATARTA NA GŁADKO ZE ZBROJENIEM ROZPROSZONYM - DYLATOWANYM PO OBWODZIE 5,0cm
 - IZOLACJA TERMICZNA STYROPIAN 8,0cm
 - STROP WG RYS. KONSTRUKCJI
 - **STYROPIAN** (λmb 0,032 W/mK) 22,0 cm
 - TYNK / OKŁADZINA ELEWACYJNA 1,0cm - 2,0cm

ELEWACJA E6



ELEWACJA E6

ELEWACJA E7



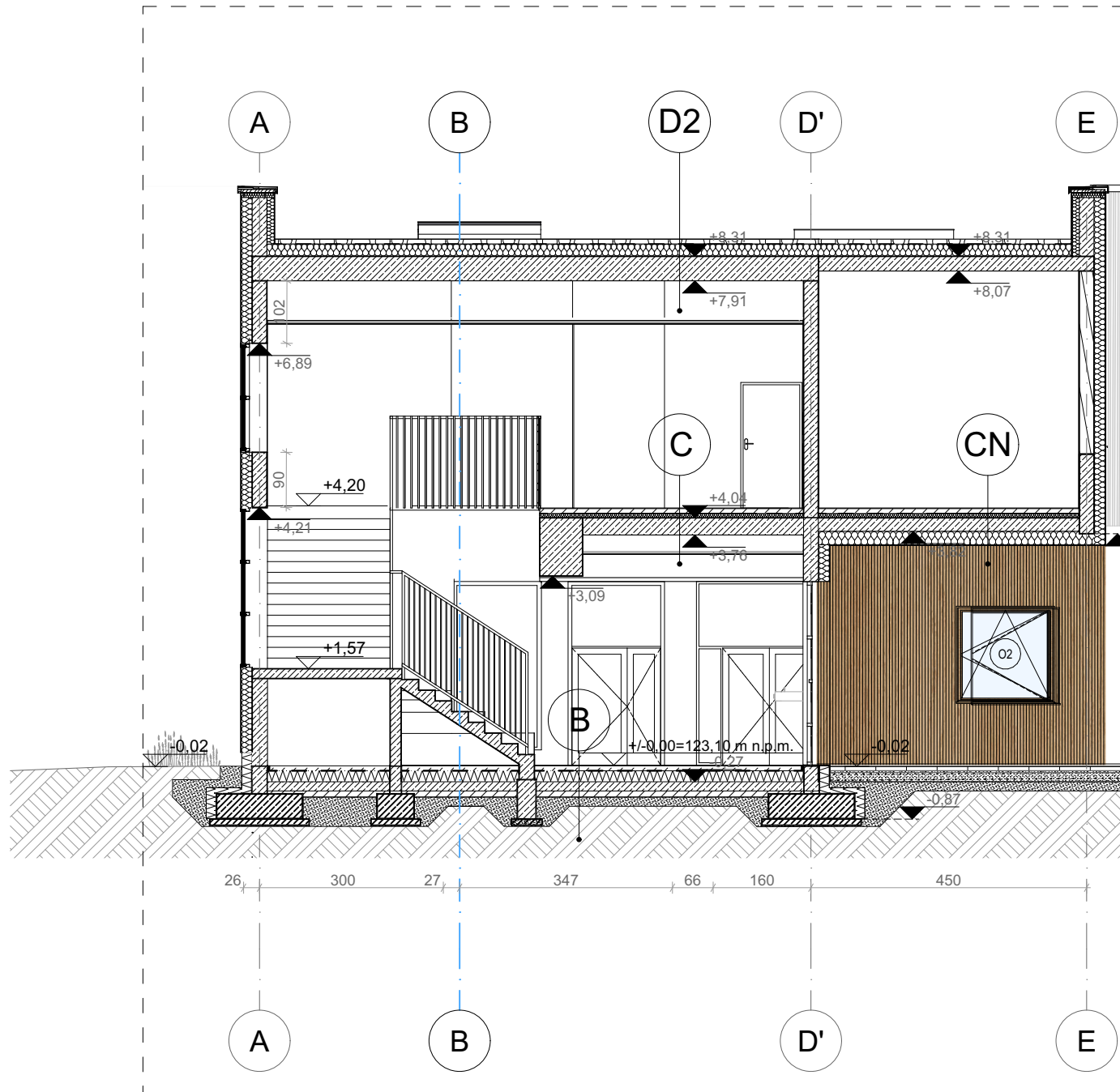
UWAGA!
GRUBOŚCI ŚCIAN PODANE SĄ WRAZ Z TYNKAMI MASZYNOWYMI GR. 1CM.

- 1.Jakiegolwiek odstępstwa od tej dokumentacji muszą być uzgodnione z projektantem przed wykonaniem na budowie.
- 2.Projekt może być realizowany wyłącznie z projektami branżowymi. W razie rozbieżności należy powiadomić projektanta.
- 3.Wszystkie użyte materiały i rozwiązania technologiczne muszą posiadać atesty i certyfikaty dopuszczające do użytkowania w budownictwie.
- 4.Wszystkie materiały stosować zgodnie z zaleceniami producenta.
- 5.Wszelkie przebiegi i przejścia instalacji pomiędzy wydzielonymi strefami pożarowymi muszą posiadać odpowiednie zabezpieczenie ppóz. wg wytycznych ppóz.
- 6.Relacje pomiędzy przyjętymi wymiarami, rzędnościami, a stanem istniejącym należy sprawdzić przed przystąpieniem do prac budowlanych. W razie ewentualnych rozbieżności w kwestiach konstrukcyjno-estetycznych należy powiadomić projektanta.
- 7.Zakres wykonania i obowiązki przy robotach budowlanych – zgodnie ze sztuką budowlaną (warunki techniczne wykonania i odbioru robót budowlano-montażowych).
- 8.Wszystkie rozwiązania systemowe powinny zostać wykonane ściśle według zaleceń i instrukcji producenta.
- 9.Karta kolorów i materiałów, część opisowa projektu wykonawczego stanowią integralną część projektu.

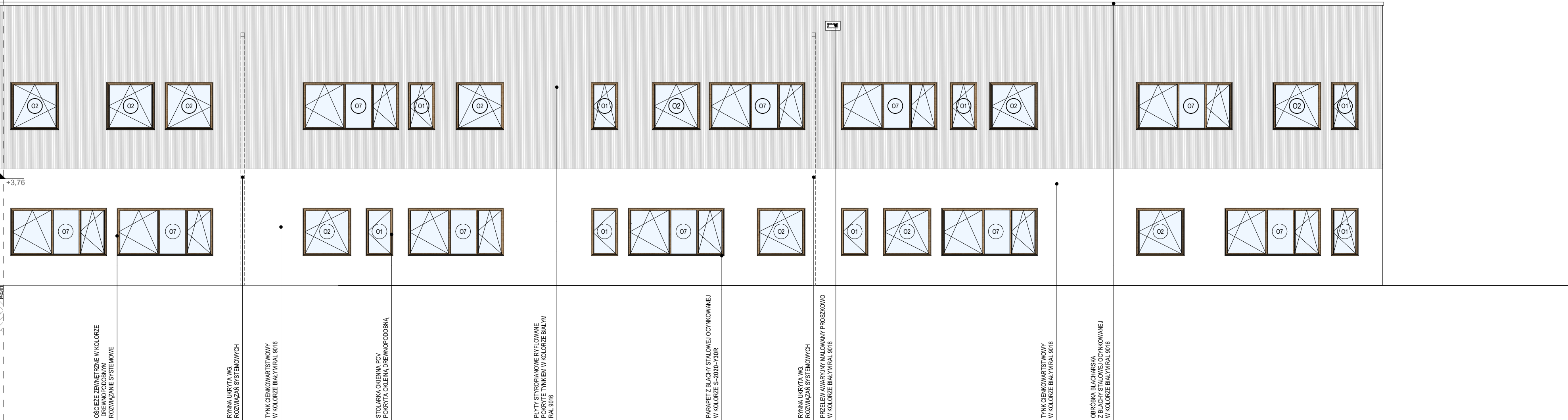
Uwagi i opisy zamieszczone w części rysunkowej projektu stanowią integralną część niniejszego projektu!

UWAGA!
PROJEKT JEST CHRONIONY PRAWEM AUTORSKIM (Z DNIA 04.02.94, DZ.U. 2004.90.431 Z PÓŹN.ZMIANAMI), WSZYSTKIE INFORMACJE ZAWARTE W PROJEKcie STANOWIĄ WŁASNOŚĆ FIRMY BCM ARCHITEKCI SP. Z O.O. I NIE WOLNO ICH UŻYĆ PONOWNIE, ROZPOWŚZECZKAĆ, KOPIOWAĆ I REPRODUKOWAĆ BEZ JEJ PISEMNEJ ZGODY.

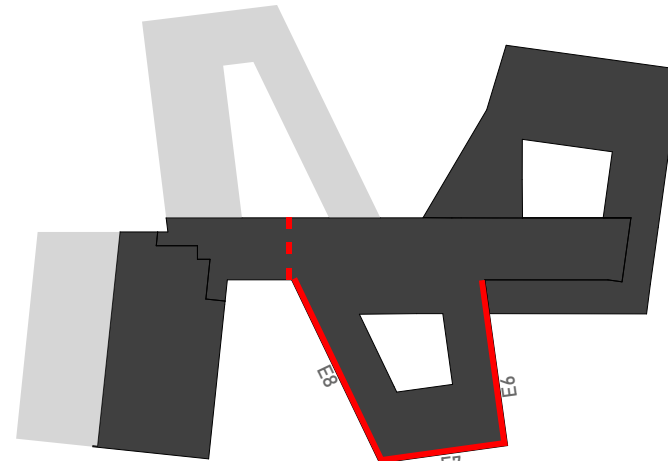
PRZEKRÓJ B-B








ELEWACJA E8



SCHEMAT



PRACOWNIA PROJEKTOWA: BCM ARCHITEKCI SP. Z O.O. ul. Purkyniego 1/413, 50-155 Wrocław		
INWESTOR: GMINA CZERNICA ul. Kolejowa 3, 55-003 Czernica		
ADRES INWESTYCJI: NADOLICE WIELKIE ul. Wiedzy, 55-003 Nadolice Wielkie działki nr: 309/1026, 309/1027; AM-01; Nadolice Wielkie		STADIUM: PROJEKT WYKONAWCZY
TEMAT: ZESPÓŁ SZKOLNO-PRZEDSZKOLNY WRAZ Z NIEZBĘDNĄ INFRASTRUKTURĄ TECHNICZNĄ		DATA OPRACOWANIA: 9.2024
GŁÓWNY PROJEKTANT: mgr inż. arch. Zuzanna Bińczyk	NR UPRAWNIENI: 01/DSOKK/2013	PODPIS: 
SPRAWDZAJĄCY: mgr inż. arch. Jacek Miller	324/88/UW	
OPRACOWUJĄCY: mgr inż. arch. Dawid Lichosyt	17/DSOKK/2022	
ARCHITEKTURA ASYSTENCI: mgr inż. arch. Monika Majer		
SKALA: 1:100	TEMAT RYSUNKU: ELEWACJE - E6, E7, E8, PRZEKRÓJ B-B	NR RYSUNKU: A.PW.E1.EL.4